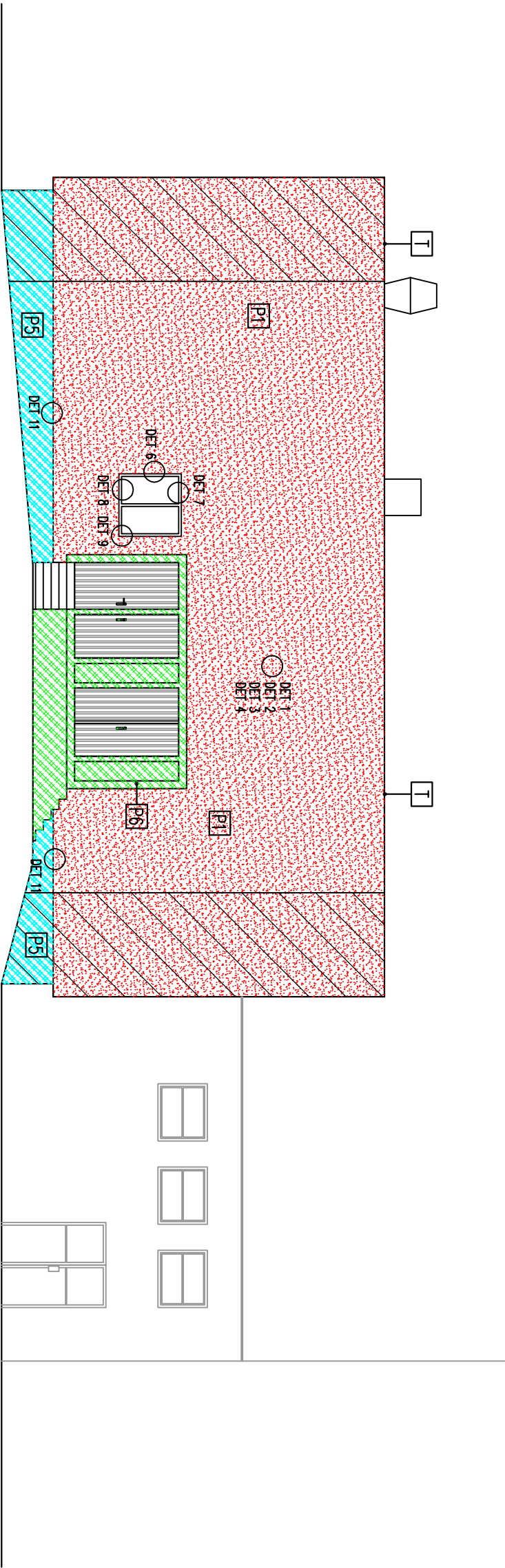


Pohled jihužápadní



Šířka okrajového pásma = 1/8 štlíové stěny (min. 1,0 m, max. 2,0 m)
V okrajovém pásmu kotvit tepelné izolační desky 8 ks/m², v běžné ploše 6 ks/m², v rozích desek 4 ks
v ploše desky : v okrajovém pásmu 2 ks hmoždinek
v běžné ploše 1 ks hmoždinek

DET 6 Ostění oken

Příprava podkladu:
Mechanicky očistit až na nosný podklad
Pinoplošně omýt tlakovou vodou
Technologie: S1–20–hm.
Tep. iz.: PPS tl. 20 mm
Kotvení: bodové lepení
Povrch. úprava: Omítka silikonová, zrnitost 1,5 mm

DET 7 Nadpraží oken

Příprava podkladu:
Mechanicky očistit až na nosný podklad
Pinoplošně omýt tlakovou vodou
Technologie: S1–20–hm.
Tep. iz.: XPS tl. 20–40 mm
Kotvení: bodové lepení
Povrch. úprava: Omítka silikonová, zrnitost 1,5 mm

DET 8 Parapet oken

Příprava podkladu:
Mechanicky očistit až na nosný podklad
Vyrovnat a vyspádovat podklad
Technologie: S1–0–om.
Bez tep.iz.

P5 Sokl

Příprava podkladu:
Mechanicky očistit až na nosný podklad
Pinoplošně omýt tlakovou vodou
Oprava nesoudržných částí
Technologie: S2–50 mm
Tep. iz.: XPS tl. 50 mm
Přípevnění: lepením
Armovací vrstva – lepicí tmel, tl. 2 mm + skeinó tkanina, po zahlození tl. 1 mm
Podkladní nátěr v příslušné barevnosti
Povrch. úprava: Omítka soklová, zrnitost 2,0 mm

P6 Boční vstup bez zateplení

Příprava podkladu:
Mechanicky očistit až na nosný podklad
Pinoplošně omýt tlakovou vodou
Oprava nesoudržných částí
Technologie:
Bez tepelné izolace
Armovací vrstva – lepicí tmel, tl. 2 mm + skeinó tkanina, po zahlození tl. 1 mm
Podkladní nátěr v příslušné barevnosti
Povrch. úprava: Omítka probarvená akrylátová, zrnitost 1,5 mm

P1 Štítová a čelní stěna, parapetní dílce

Příprava podkladu:
Mechanicky očistit až na nosný podklad
Pinoplošně omýt tlakovou vodou
Oprava nesoudržných částí
Technologie: S1–160
Tep. iz.: EPS tl. 160 mm
Kotvení: Kotvení talířová hmoždinka s ocel. tmem 8/220, dl. 220 mm
6/8 ks/m² + předepsané částečné lepení
Armovací vrstva – lepicí tmel, tl. 2 mm + skeinó tkanina, po zahlození tl. 1 mm
Podkladní nátěr v příslušné barevnosti
Povrch. úprava: Omítka probarvená akrylátová, zrnitost 1,5 mm

T Oplechování (parapety, atika)

Přívodní části odstranit
Budou nahrazeny popluskovaným plechem

Projektant:		Vyracovali:	
Ing. Karel Vrbický		Lenka Benešová	
Akce:		Realizace úspor energie – Střední průmyslová škola chemická Pardubice – Polabiny	
Výkres:		Pohled jihozápadní	
rozsch provádění systémů, detaily a návaznosti		Zakázka:	
Objekt č.1 – Jířelna		Měřítko: 1 : 100	
PD prováděcí		Datum: 03/2013	
Investor: Pardubický kraj		Č. výkresu: 1.D.5.4	
Komenského nám. 125, 532 11 Pardubice			

<div>S1</div> <div>Skladba zateplovacího systému s pěnovým fosádním šedým polystyrenem (EPS)</div>	<div>S2</div> <div>Skladba zateplovacího systému s extrudovaným polystyrenem (XPS)</div>
Lepicí tmel, tl. 5–15 mm	Lepicí tmel, tl. 5–15 mm
Tepelná izolace fosádní šedý polystyren EPS, fosádní desky, tl. dle skladby 160 mm	Tepelná izolace extrudovaný polystyren XPS, fosádní desky, tl. dle skladby 20–40 mm a 50 mm
Přípevnění: lepením a kotvením hmoždinkami dle detailů 1, 2, 3, 4, 5	Přípevnění: lepením dle detailů 10, 11
Armovací vrstva – lepicí tmel tl. 2 mm + skeinó tkanina, po zahlození tl. 1 mm	Armovací vrstva – lepicí tmel tl. 2 mm + skeinó tkanina, po zahlození tl. 1 mm
Podkladní nátěr v příslušné barevnosti	Podkladní nátěr v příslušné barevnosti
Povrch. úprava: Omítka probarvená akrylátová, zrnitost 1,5 mm	Povrch. úprava: Omítka soklová, zrnitost 2,0 mm